

群馬県片品村における森林環境譲与税の活用について

■ 活用状況（全体像）

区分	令和元年度～ 令和4年度	令和5年度	計	令和5年度末 時点の活用率	未執行額の活用方針
活用額（円）	28,190,000	19,993,830	48,183,830	56%	航空レーザ計測による森林資源量調査
譲与額（円）	64,578,000	21,566,000	86,144,000		

■ 令和5年度の具体的な活用状況

区分	事業区分	事業総額（円）		事業内容	実績
			うち当年度 森林環境譲与税（円）		
森林整備	森林経営管理法に基づく 意向調査の準備作業	2,992,990	2,992,990	森林地番候補図の作成。森林所有者にかかる森林情報を集積した林地台帳の整備、台帳システム保守料。現地確認時に森林情報を確認でき簡易的に持ち運びができるタブレットの導入。	地番特定筆数 1729筆
森林整備	森林資源量調査業務	5,610,000	5,610,000	林況及び地況を把握し、今後の森林整備の基礎資料の収集をするために、民間業者に委託。 (土出地区：22-1・22-2林班)	計測面積 96ha

■ 令和5年度の具体的な活用状況

区分	事業区分	事業総額（円）		事業内容	実績
			うち当年度 森林環境譲与税（円）		
森林整備	森林経営管理法に基づく 意向調査業務	15,600	15,600	森林所有者へアンケート送付をし、今後の整備状況について意向確認をする業務。 (土出地区：22-2林班)	送付数 54名 意向調査面積 34.26ha
森林整備	森林経営管理法に基づく 境界明確化調査事業	7,755,000	7,755,000	森林の現況調査や森林経営管理法に基づく森林の境界の明確化を民間事業者に委託。 (土出地区：22-1林班)	実測面積 18.15ha 測量延長 15.51km
森林整備	危険木緊急伐採等整備事業	1,596,000	1,596,000	5条森林及び一体と見なす森林における危険木等の緊急性のある立木伐採等にかかる費用の一部を補助する事業。	伐採件数8件 伐採面積 0.15ha
人材育成	高性能林業機械等導入支援事業	30,000	30,000	村内の森林整備において、高性能林業機器等を活用するときにレンタル費用の一部を補助する事業。	機械台数 1台
人材育成	林業労働安全性向上対策事業	659,000	659,000	林業従事者が、森林整備業務に必要な安全対策用品について、購入の一部を補助する事業。	申請者20名
人材育成	林業人材育成事業	98,000	98,000	林業従事に必要な資格取得及び研修に関する経費の一部を補助する事業。	申請者6名

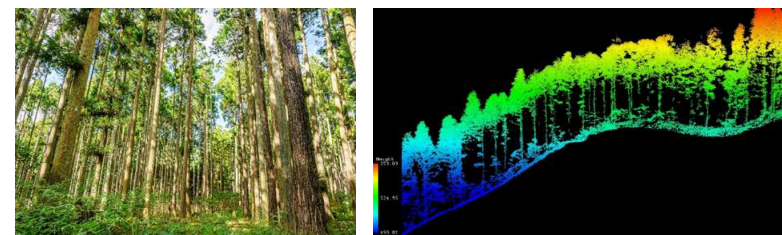
■ 令和5年度の具体的な活用状況

区分	事業区分	事業総額（円）		事業内容	実績
			うち当年度 森林環境譲与税（円）		
普及啓発	木質バイオマスストーブ等設置事業	1,159,000	1,159,000	村内の木材循環を促進させるため、住宅用の木質バイオマスストーブ（薪ストーブ）の購入等における費用を一部補助する事業。	導入台数 8台
人材育成	かたしな子ども学校事業	78,240	78,240	放課後の時間を活用して、木のぬくもりに触れその温かみを実感できる活動を行い、子どもたちが木材の良さや森林の大切さに気づかせる事業。	全2回 41名参加 (児童31名・ 保護者10名)
片品村森林環境譲与税基金		1,572,170	1,572,170	将来の森林整備等の事業に備えて基金を積立。	
合計		21,566,000	21,566,000		

■ 今後の実施計画

①航空レーザ計測による森林資源量調査

森林経営管理制度による意向調査の中で村に「森林の経営を任せたい」と回答があった森林を対象に、今後の市町村森林整備に必要な情報である蓄積量や樹種等を航空レーザを活用し効率良く調査を行うものです。



(出典：ヤマハ発動機の森林計測サービスHP)