

開催予告!!

10,000円をチャージすると15,000円分に!!

※プレミアム分はチャージしたその場で付与!!

プレミアム率(割増率)

50%

# プレミアム付 「おぜだっпей」 チャージ(入金)キャンペーン

片品村地域通貨  
おぜだっпей  
OZE  
DAPPAY

群馬県片品村にスキー  
などでお越しの皆様も  
対象となります!!

専用アプリ「chiica(チカ)」によるチャージ

- 期間：12月20日(水) 9時～ ※予算額に達し次第終了
- チャージ場所：全国のセブン銀行ATM または  
村内のチャージ店舗 (次ページ参照)
- チャージ上限：10,000円 (最大5,000円分お得です!)  
※チャージ下限額：1,000円

## 【キャンペーン概要】

期間中に「専用アプリchiica(チカ)」でチャージ(入金)すると、プレミアム率(割増率)50%のポイントが付与されるキャンペーンを実施します。スキーなどで村外からお越しの皆様にも大変お得なキャンペーンですので、ぜひご参加ください。

## 【有効期限】

- チャージ(入金)した金額：チャージ(入金)から3年間
  - プレミアムポイント分：令和6年3月25日(月)まで
- ※有効期限を過ぎますと一切利用できません。

<例>10,000円をチャージ(入金)した場合、15,000円相当のおぜだっпейが発行され、10,000円相当分が3年間の有効期間、5,000円分が令和6年3月25日の有効期限となります。

\*ポイントは以前付与したのものも含め、有効期限の近いものから順に自動的に決済されます。

# 「おぜだっпей」現金チャージ(入金)ができる店舗

## おすすめ! 全国のセブン銀行ATM

### 片品村内

須賀川	千明千三郎商店	☎0278-58-3011	営業時間:9:30~18:30 定休日:日曜日・月曜日
花 咲	花咲の湯 フロント	☎0278-20-7111	営業時間:10:00~20:00 定休日:金曜日
東小川	尾瀬酒販本店	☎0278-58-3526	営業時間:8:00~19:00 定休日:不定休
越 本	登喜多屋商店	☎0278-58-3141	営業時間:9:00~20:00 定休日:水曜日
戸 倉	玉城屋商店	☎0278-58-7031	営業時間:9:00~19:00 定休日:不定休
鎌 田	ニューヤマザキデイリーストア尾瀬大橋店	☎0278-58-3411	営業時間:5:00~20:00 定休日:年中無休
鎌 田	スーパーいのうえ	☎0278-58-2051	営業時間:9:00~19:00 定休日:日曜日
鎌 田	道の駅尾瀬かたしな インフォメーション	☎0278-25-4644	営業時間:9:00~17:00 定休日:金曜日
鎌 田	片品村役場 総務課	☎0278-58-2111	開庁時間:8:30~17:15 閉庁日:土・日曜日・祝日

片品村外にお住まいの方は、  
セブン銀行ATMでのチャージ  
(入金)が大変便利です!!

\* 全国の店舗でチャージできます!!

ホームページ  
はこちら!!



# スマホアプリにチャージ(入金)してご利用ください!!

## 手順① chiicaアプリをインストールし、会員登録をします

1 App storeまたはGooglePLAYで「チーカ」を検索

2 黄色いアイコンchiicaの入手をタップ!



または、下のQRコードを読み取る



iPhone



または、下のQRコードを読み取る



Android

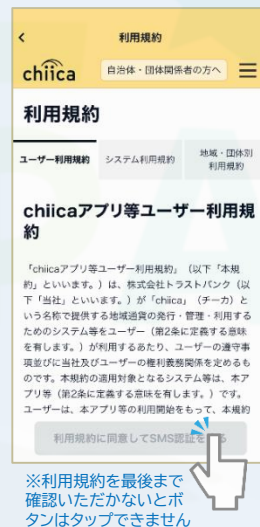


3 chiicaアプリを開いて「はじめる」をタップ

4 携帯電話番号と設定したいパスワードを入力

5 利用規約を確認して認証ボタンをタップ

6 SMSに送信されるメッセージを確認

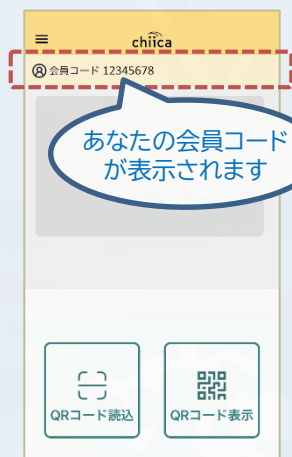
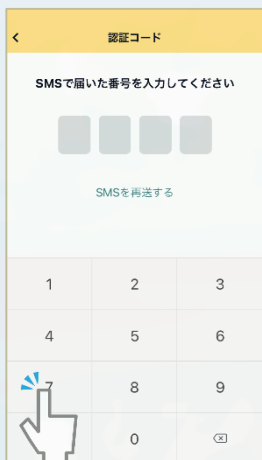


7 認証コード(6桁の数字)を入力

8 アカウント情報を設定してはじめるをタップ

9 郵便番号等必要情報を入力してはじめるをタップ

10 会員登録完了!

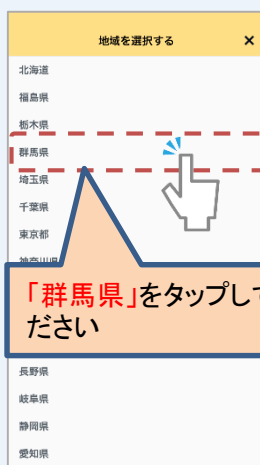


# 手順②-1 chiicaアプリへのチャージ方法 セブン銀行ATM(1/3)

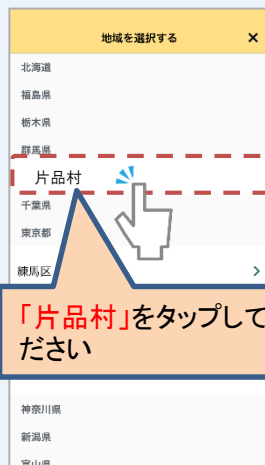
1 アプリを開き画面に表示される「マネーを追加する」をタップ



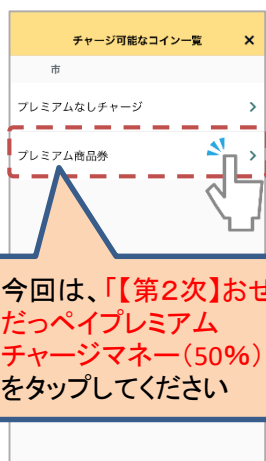
2 ご利用の都道府県を選択



3 ご利用の地域を選択



4 チャージしたいマネーをタップ



5 チャージ方法で「セブン銀行ATM」をタップ



6 カメラが起動します →⑧のATMの操作へ



7 ⑩の操作へ



8 セブン銀行ATMの画面で「チャージ」もしくは「引き出し・預入れ クレジット取引など」をタッチ



9 ⑧で「チャージ」を選択した場合、チャージ画面で「QRチャージ」をタッチ



10 ⑧で「引き出し・預入れ クレジット取引など」を選択した場合、引き出し・預入れ クレジット取引など画面で「スマートフォン」をタッチ



# 手順②-1 chiicaアプリへのチャージ方法 セブン銀行ATM(2/3)

- 11** 表示されるQRコードを  
⑥のアプリで読み込み「次へ」  
をタッチ

- 12** ⑦のアプリに表示の企業コードを  
ATM画面右下のテンキーで入力  
し「確認」をタッチ

- 13** ご案内画面内容を確認し  
「確認」をタッチ



- 14** チャージ条件を確認し「確認」  
をタッチ

- 15** チャージしたい金額をタッチ  
表示以外の金額をチャージの場  
合は「その他金額」をタッチ

- 16** (「その他金額」の場合)  
チャージ金額と円を画面右下のテン  
キーで入力



- 17** 現金投入口に紙幣を投入

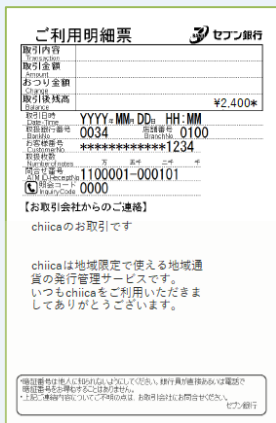
- 18** おつりが発生する場合は  
現金投入口より受取

- 19** 明細が必要であれば「必要」  
不要であれば「不要」をタッチ



## 20 (「必要」の場合) 明細を受領

入金額は表示されません  
取引後残高にプレミアムを含む保有残高が表示されます



## 21 アプリでマネーが発行されていることを確認

プレミアム付の場合は入金額ではなく  
プレミアムを含んだ残高が表示されます



# OZE DAPPAY

おぜだっпей



# 手順②-2 chiicaアプリへチャージします <村内チャージ店舗>

1 スマホのchiicaアプリアイコンをタップ



2 アプリ画面内の「QRコード表示」をタップし、店舗の係員にQRコードを提示のうえ、チャージ分の現金を預ける



3 店舗側のアプリで、「受取金額」・「プレミアム」分を確認



4 ご自分のアプリでマネーが発行されていることを確認

プレミアム付の場合は入金額ではなく  
プレミアムを含んだ残高が表示されます



おせだっぺい

DAPPAY